

WM consult & sales präsentiert

SAUGBANDFILTER



WM consult & sales GmbH + Co. KG
HEINRICH-BÖLL STRASSE 10 ■ D-52372 KREUZAU, GERMANY
Tel: +49/(0)2422/902609 ■ Fax: +49/(0)2422/901465
E-mail: info@wmc-s.com ■ Web: www.wmc-s.com

Unser neu entwickelter Saugbandfilter „Goliath“

ist für die Badpflege von Vorbehandlungsanlagen in der Oberflächentechnik, Automobilindustrie /Lebensmittelindustrie, sowie auch für die Filtration von Kühl- und Schmiermittel in der spanabhebenden Fertigung konzipiert. Qualitätsverbesserung, Standzeitverlängerung des Prozessmediums bis zu der 3-fachen Zeit und länger sind hiermit realisierbar. Durch

Der Saugbandfilter „Goliath“ ist ein vollautomatisch arbeitender Filter für die verschiedensten Medien. Der Behälter ist aus Stahl oder Edelstahlblech gefertigt. Ein Edelstahl-Wabenband trägt das Filtervlies durch den Reinigungsbereich. Zusätzlich erzeugt ein Exhaustor einen Unterdruck unter dem Filtervlies und

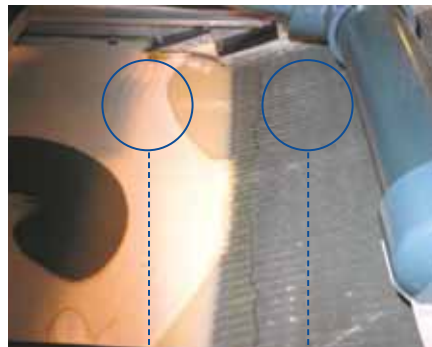
verstärkt somit die Durchflussmenge. Die Niveauregulierungen und der Bandtransport werden über Schwimmerschalter elektronisch gesteuert. Das zu filternde Medium wird über einen sog. Einlaufverteiler dem Gerät zugeführt, wodurch ein kontrollierter Einlauf des Mediums erfolgt. Über das auf dem Wabengurt-

band befindliche, in seiner Feinheit gut veränderbare Filtervlies gelangt die Flüssigkeit gereinigt in die Vakuumkammer. Die Abförderpumpe führt das gereinigte Medium von dort wieder in den Prozesskreislauf (z. B. Düsenysteme bei Vorbehandlungs- oder Waschanlagen). Der Exhaustor erzeugt mit dem Unterdruck unter

Verschmutztes Filtervlies am Auslauf des Bandfilters



Durch die patentierteseitliche Abdichtung wird verhindert, dass Schmutzwasser und Feststoffe in den Reinwasserbereich gelangen.

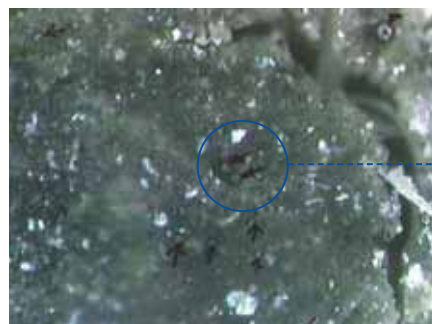


Schmutzwasserbereich Filtervlies



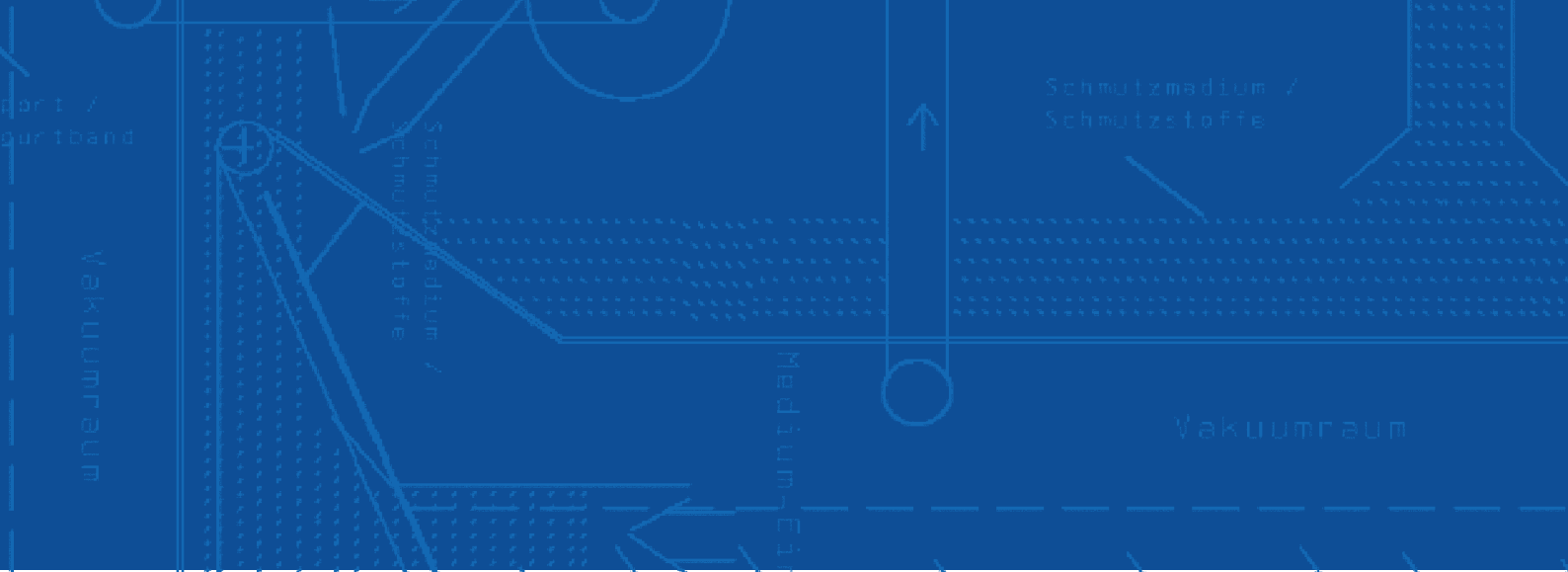
Phosphatschlammfiltration, 55% Festkörper, 3 cm Kuchenstärke als Beispiel für eine schwierige Aufgabe

Der Schmutzkuchen auf dem Filtervlies aus der Sicht eines Elektronenmikroskops



Schweissperlen

1mm



diese Faktoren ergeben sich somit auch wesentliche Kosteneinsparungen im Bereich von Chemieverbrauch, Entsorgung, Reinigung, etc., die heute in der Prozesstechnik sowie in der industriellen Fertigung von großer Bedeutung sind. Diese Anforderungen können Sie mit unseren Bandfiltern problemlos und kostengünstig realisieren !

dem Filtervlies einen erhöhten Mengendurchsatz und eine erhöhte Schmutzablagerung auf dem Filtervlies. Der aufgebaute Filterkuchen ist zudem ein weiteres Filtermittel, indem sich feinste Schmutzpartikel ablagern. Ist das Filtervlies soweit gesättigt, daß der Wasserspiegel ein bestimmtes Niveau übersteigt, wird

automatisch ein Weitertakt von ca. 50 mm eingeschaltet. Das auslaufende Filtervlies mit dem Filterkuchen wird durch die warme Abluft des Exhaustors weitgehend getrocknet und gelangt in den Schmutzcontainer. Ein Endschalter an der Filtervliesrolle meldet das Ende einer Rolle und schaltet das Gerät bis zur

Neubestückung ab. Der Wechsel der Filterrolle kann bei laufendem Betrieb erfolgen. Wir haben bei unserer Konstruktion höchstes Augenmerk auf Wartungsfreundlichkeit gelegt. In dem Behältertank sind große Mannlöcher eingebaut, die eine problemlose Reinigung, sowie auch Kontrollen im Innenbereich gewährleisten.

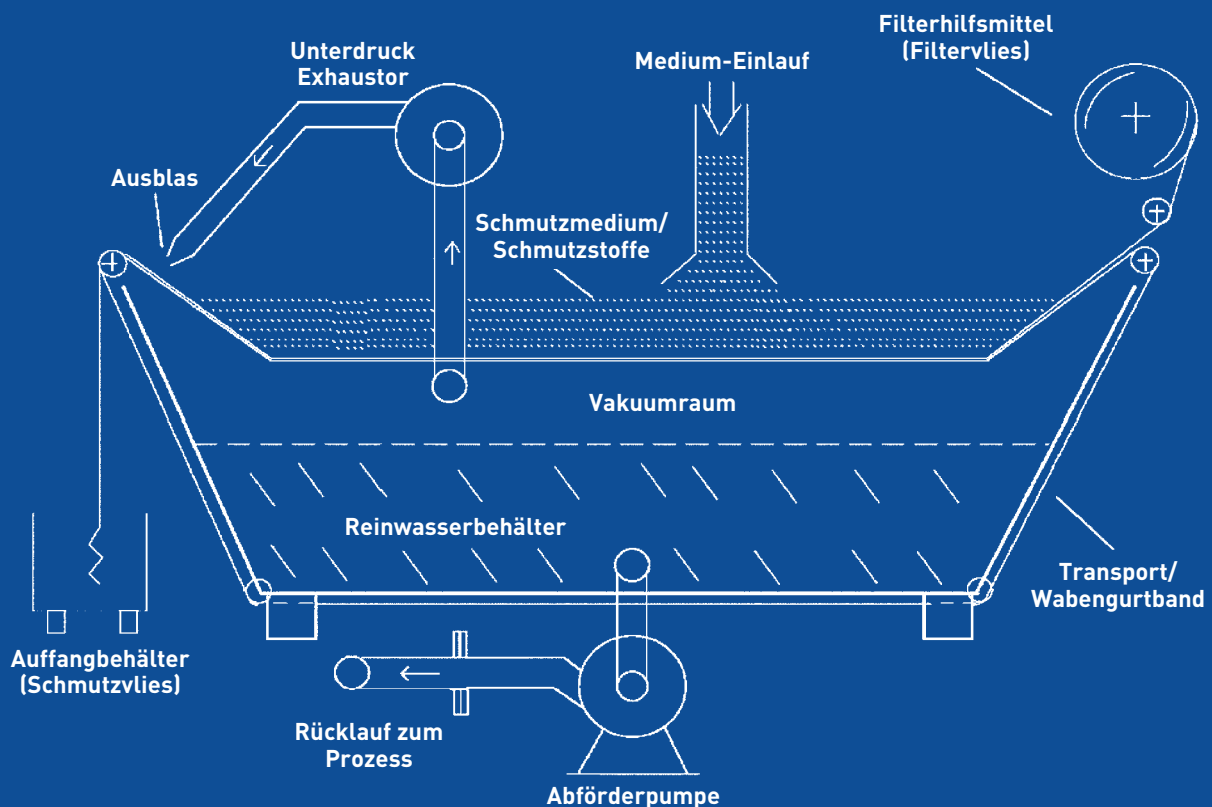


Saugbandfilter Standard Typen

GOLIATH

Werkstoff: 1.4301 / 1.4571

TYP	SBF1.10	SBF1.20	SBF1.40	SBF1.60	SBF1.80	SBF1.100
Durchlaufleistung (m ³ /h)	10 m ³ /h	20 m ³ /h	40 m ³ /h	60 m ³ /h	80 m ³ /h	100 m ³ /h
Länge über alles (a.)	2500 mm	3000 mm	4500 mm	6000 mm	7500 mm	9000 mm
Breite über alles (ca.)	1550 mm	1550 mm	1550 mm	1550 mm	1550 mm	1550 mm
Höhe über alles (ca.)	2100 mm	2100 mm	2100 mm	2300 mm	2300 mm	2500 mm
Filtervliesbreite (ca.)	1000 mm	1000 mm	1000 mm <td 1000 mm	1000 mm	1000 mm	
Mediuminhalt (ca.)	0.6 m ³	1 m ³	2 m ³	3 m ³	4 m ³	5 m ³
Pumpenleistung (m ³ /h)	16 m ³ /h	25 m ³ /h	45 m ³ /h	65 m ³ /h	85 m ³ /h	100 m ³ /h
E.-Anschluss Leistung in KW	5 KW	6 KW	8 KW	10 KW	12 KW	14 KW
Vakuumleistung (m ³ /h)	270 m ³ /h	360 m ³ /h	460 m ³ /h	560 m ³ /h	650 m ³ /h	750 m ³ /h



Hersteller: DAVID Anlagenbau GmbH. Versuchsanlagen stehen zur Verfügung.